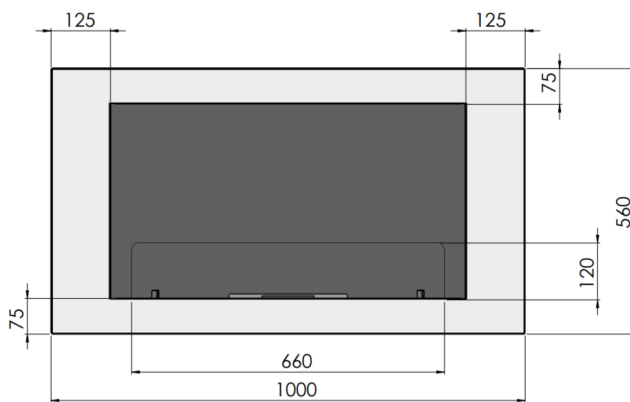
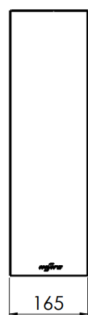


KARTA
PRODUKTOWA

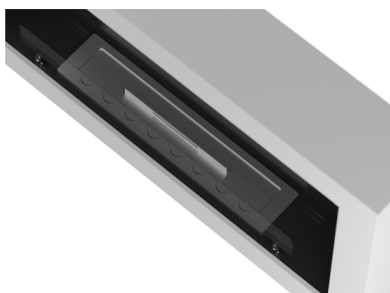


Biokominek
Murall 1000

WYMIARY CAŁKOWITE : 1000mm x 560mm x 165mm



Typ - zawieszany lub do zabudowy we wnęce
Wymagana wnęka - 1000mm x560mm x165mm (rozmiar kominka)



SZYBA : ZAOKRĄGLONA, HARTOWANA 4mm
(WYM. 660mm x100mm)
PALENISKO : 500mm (Poj.1L)
CZAS SPALANIA :2-4 godz.
TYP PALNIKA - FALA (z regulacją płomienia)
MATERIAŁ : stal malowana proszkowo
IZOLACJA - tak
KOLOR STANDARDOWY - biały
WAGA - 22kg

Posiada system odpowietrzający, który zapobiega powstaniu ciśnienia pod palnikiem przy ewentualnym przelaniu paliwa. Dzięki dodatkowemu zbiornikowi pod palnikiem, system ten zapobiega także wypłynięciu paliwa poza biokominek. Rama jest dość płytka, doskonale nadaje się do zawieszenia. Szyby montowane na mocowaniach.

Wkład z włókna ceramicznego podnosi bezpieczeństwo, a także wydłuża i optymalizuje proces palenia. Przesuwana listwa z uchwytem pozwala na bezpieczne wygaszenie kominka oraz na regulację wysokości płomienia. Palnik posiada certyfikat TUV.



infire

Magia ognia wszędzie tam, gdzie chcesz...